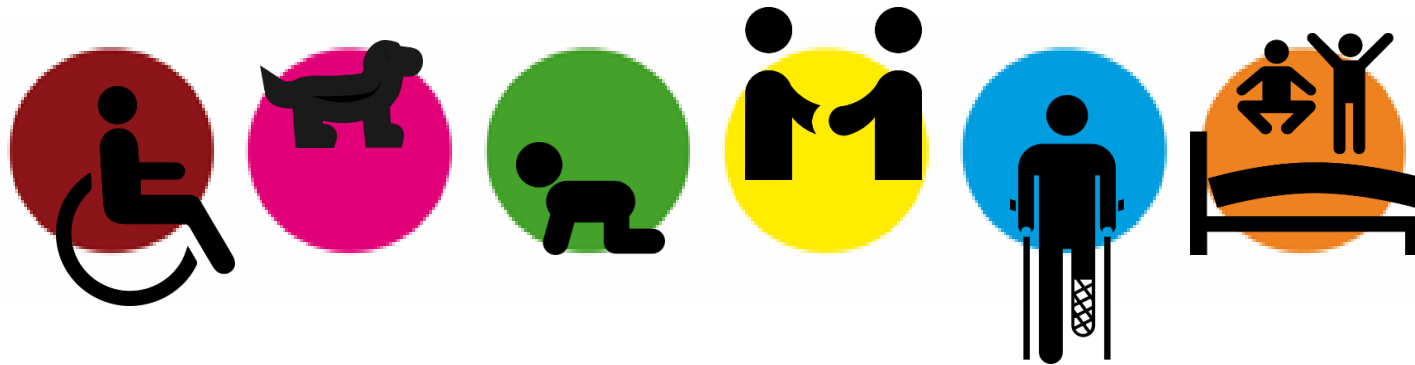




# FOR ALL EXPERIENCE DESIGN

Andorno Micca, 15 maggio 2018



REGIONE  
PIEMONTE



FEASR Fondo Europeo Agricolo per lo Sviluppo Rurale: l'Europa investe nelle zone rurali.  
PSR 2014-2020, Misura 19 Sostegno allo sviluppo Leader

# TURISTI CON ESIGENZE SPECIFICHE

persone con disabilità  
(motoria, senso percettiva, intellettiva)

famiglie con bambini  
famiglie numerose  
over 65

alimentazione (diete, intolleranze, orari  
etc.)

allergie  
animali domestici  
etc.



**ANCH'IO !!**



QUANTI SONO I  
TURISTI CON  
ESIGENZE  
SPECIFICHE

**60% degli Europei mediamente viaggia, di questi il 15% sono persone con disabilità**

**Nei paesi UE le stime attuali parlano di quasi 50 milioni di “viaggiatori” con disabilità, pari al 30% delle persone con Disabilità**

**Se si considerano anche anziani, persone con disabilità temporanea, famiglie con bambini e persone con esigenze alimentari si arriva a**

**145 milioni di turisti con esigenze specifiche**

**per un indotto di 185 miliardi di Euro**

# IDENTIKIT DEL TURISTA SENIOR

INDAGINE DOXA

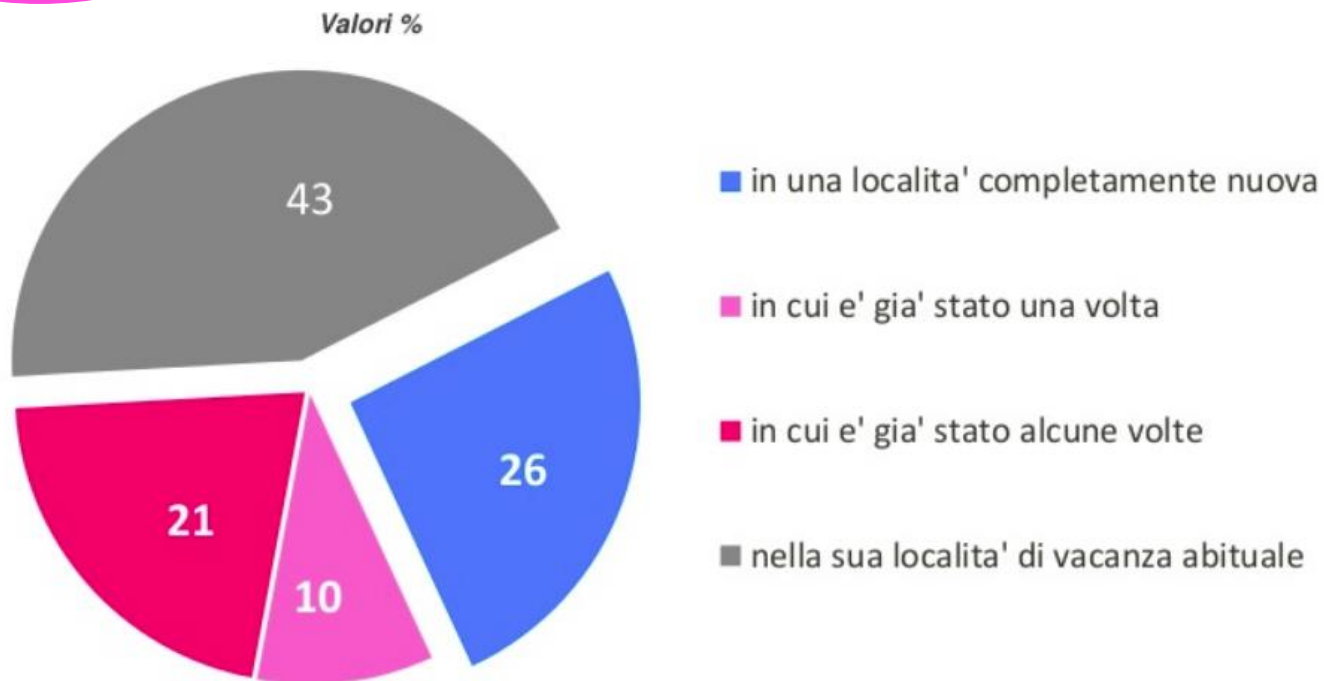
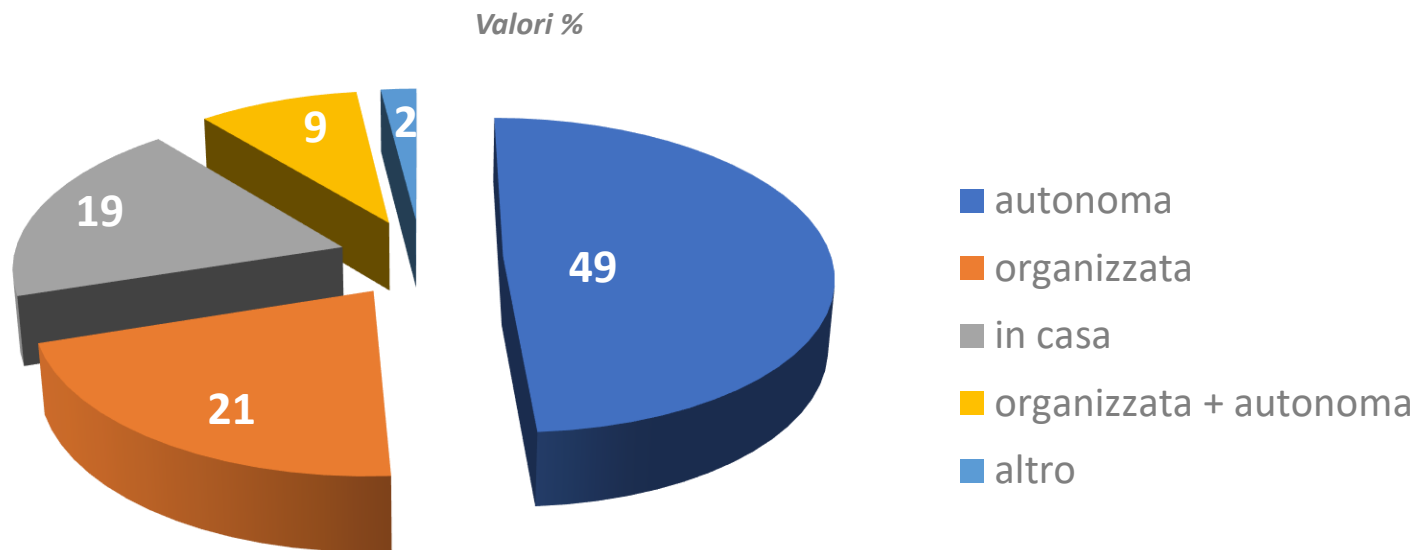
Ama l'**auto**, anche a noleggio,  
fa **vacanze più frequenti e più lunghe**, anche in bassa stagione,  
apprezza **cultura e montagna**  
sogna di viaggiare come a vent'anni, ma anche di avverare nuovi  
sogni  
guarda con grande interesse a **città d'arte e eventi culturali**,  
**pone molta attenzione a servizi specifici e personalizzati**

Un **popolo in movimento che vale**, secondo le stime più prudenti, almeno 19,5 mld di euro, 1,25 % di PIL, che diventano **35 mld di euro, 2,25% di PIL con l'indotto**, e che dovrebbe spronare l'industria italiana delle vacanze a predisporre servizi adeguati a queste diverse esigenze

**SEGMENTO  
CHE RESISTE ALLA CRISI**

**RISORSA  
PER IL TURISMO**

# ORGANIZZAZIONE DEL VIAGGIO E FIDELIZZAZIONE



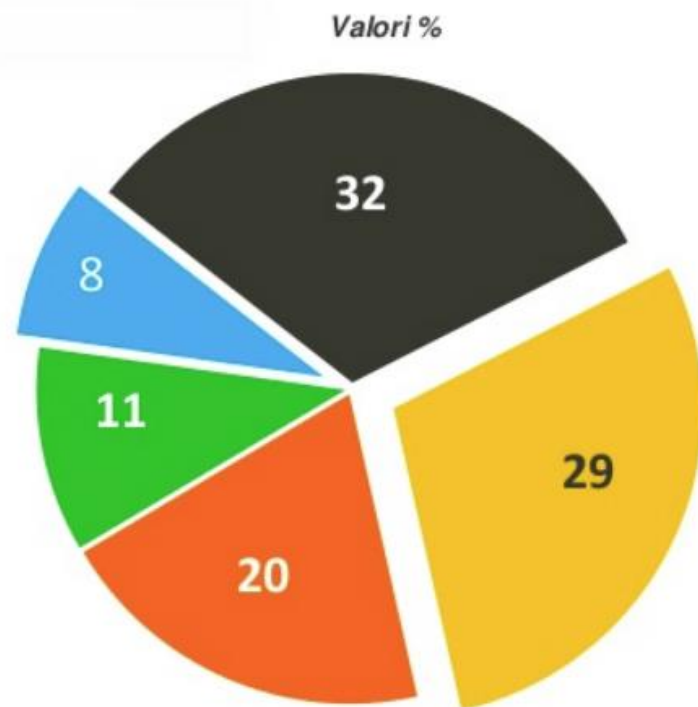
**SI ORGANIZZANO  
IN AUTONOMIA**

**ABBASTANZA ABITUDINARI**

**MODERATAMENTE CURIOSI  
DI NUOVE METE**



# STAGIONALITA' DELLA DOMANDA



- nei periodi di bassa stagione (al di fuori di luglio\agosto, Natale e Pasqua)
- nei periodi di alta stagione
- in lunghi periodi sia la bassa che alta stagione
- dipende
- Non fanno vacanze

Senior: 12,5 milioni di italiani  
una domanda molto differenziata: ci sono senior ancora in attività, i pensionati con la minima (50%) e quanti (30%) possono contare su un reddito più alto e di conseguenza permettersi vacanze molto più articolate

**68% VA IN VACANZA**

**PIACE LA BASSA STAGIONE  
MA ANCHE L'ALTA STAGIONE**

**30% REDDITO ALTO**

# ATTIVITA' SVOLTE IN VACANZA



Ma i senior sono anche **big spender**, decisi a godersi le cose: il 9% pensa di fare una vacanza con **servizi altamente personalizzati**, il 7% di fare **shopping di beni e servizi di alta qualità** e il 4% pensa di andare in **hotel molto costosi**.

**VISITE CULTURALI  
ESCURSIONI**

**20% BIG SPENDER**

# IDENTIKIT DEL TURISTA CON ESIGENZE SPECIFICHE

INDAGINE DOXA

Sono quasi dieci milioni, il 16,4 % delle famiglie italiane, gli italiani che in vacanza riscontrano problemi di accessibilità, un esercito di turisti che se trovassero servizi adeguati genererebbero un impatto diretto sul PIL di 11,7 miliardi di Euro (0,74% di quello nazionale) e una spesa indiretta incluso l'indotto di 27,8 miliardi di Euro (1,75% del PIL).

**16,4 % DEI VACANZIERI  
RISCONTRA PROBLEMI  
DI ACCESSIBILITA'  
IN VACANZA**

**L'INDOTTO VALE  
27,8 MILIARDI**



ESIGENZE  
SPECIFICHE  
LEGATE A....

- ..alla presenza di bambini piccoli
- ..alla presenza di animali domestici che vorremmo portare con noi
- ..alla presenza di persone anziane
- ..alla presenza di persone con disabilità'
- ..alla famiglia numerosa
- ..alla presenza di persone con malattie croniche

Il **16 %** (pari a circa 4 milioni di famiglie, che coinvolgono circa 10 milioni di individui) ha **almeno una di queste problematiche** legate al turismo

**3.8 ML DI PERSONE  
FAMIGLIE CON BAMBINI E NUMEROSE**

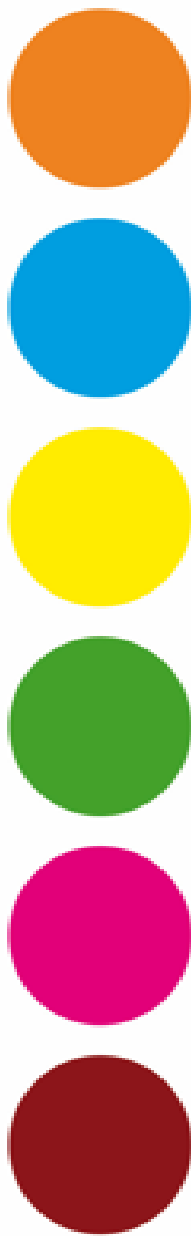
**1.8 ML DI PERSONE  
PROPRIETARI DI PET**

SU QUALI  
FATTORI GLI  
OPERATORI  
SI DOVREBBERO  
CONCENTRARE

Valori % Famiglie con particolari esigenze legate al turismo	bambini piccoli	persone anziane	persone con malattie croniche	famiglia numerosa	persone con disabilità	presenza di animali	TOTALE FAMIGLIE
Eliminazione <b>barriere</b> architettoniche	59	<b>73</b>	<b>74</b>	56	<b>76</b>	67	<b>63</b>
<b>Formazione</b> degli operatori locali	53	<b>73</b>	<b>77</b>	<b>75</b>	<b>71</b>	54	<b>58</b>
Prevedere delle <b>guide</b> specializzate	52	64	<b>72</b>	62	65	57	<b>55</b>
<b>Controllo</b> dei servizi offerti da alberghi e ristoranti	66	68	<b>77</b>	74	68	60	<b>62</b>

È chi si muove con bambini piccoli (74%), i nuclei numerosi (85%), i padroni di cani e gatti (78%) a lamentare di aver riscontrato atteggiamenti di incomprensione, se non proprio ostili durante le loro vacanze.

**BARRIERE ARCHITETTONICHE  
FORMAZIONE OPERATORI  
GUIDE TURISTICHE SPEC.  
ATTENZIONE ALLA QUALITA'**



[www.cpdconsulta.it](http://www.cpdconsulta.it)

Via San Marino 10, 10134 Torino

Tel. +39 011 319 81 45

[segreteria@cpdconsulta.it](mailto:segreteria@cpdconsulta.it)



REGIONE  
PIEMONTE



**FEASR Fondo Europeo Agricolo per lo Sviluppo Rurale: l'Europa investe nelle zone rurali.  
PSR 2014-2020, Misura 19 Sostegno allo sviluppo Leader**